

Android系統互動與創作  
期末專題報告  
可觀看遙控餵魚器



指導老師：曾吉弘

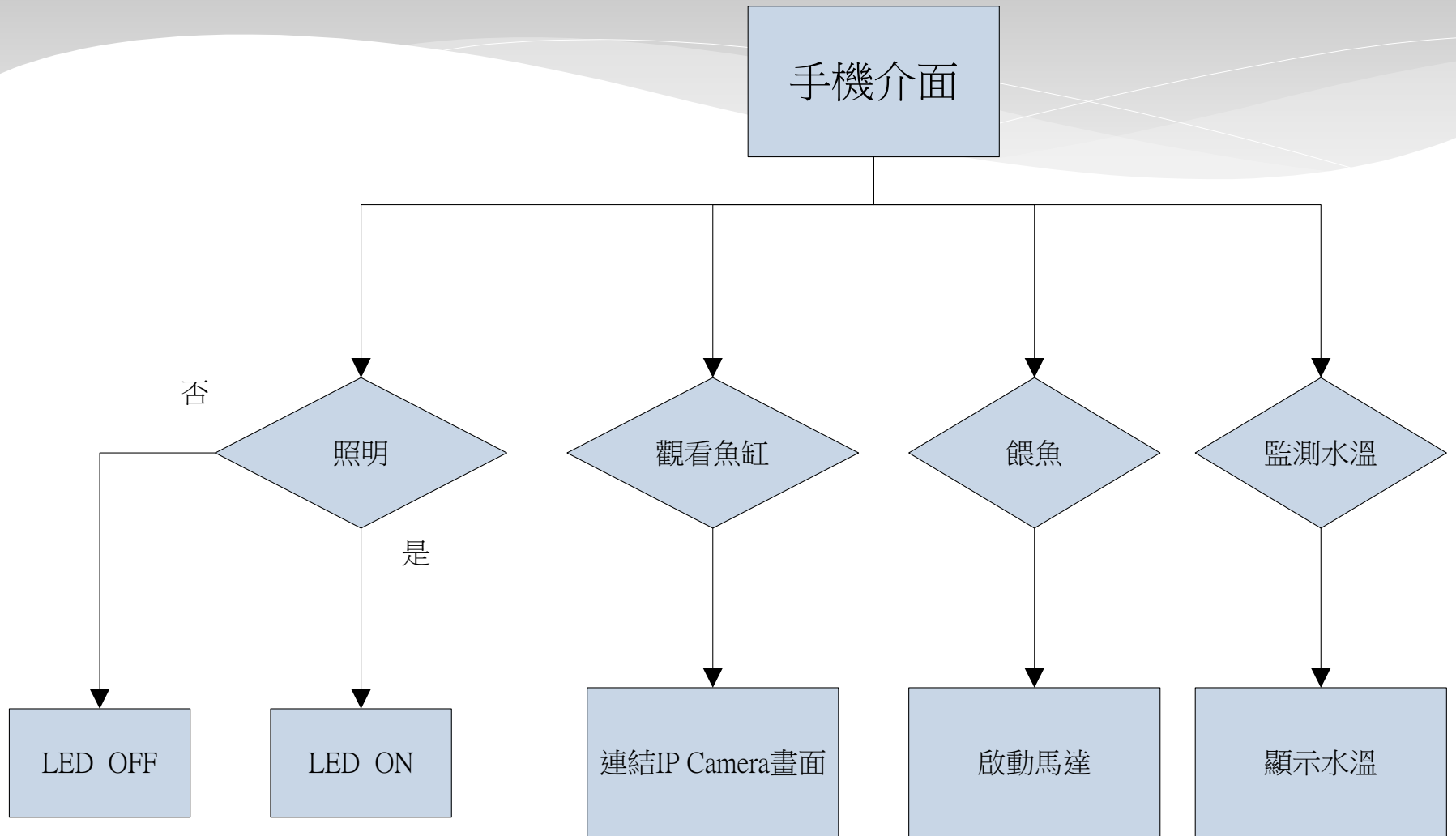
# 預計功能呈現

- \* 手機觀看魚缸畫面
- \* 手機遙控餵魚器餵食魚飼料
- \* 手機監測魚缸水溫
- \* 手機控制LED燈照明

# 模組區塊

- \* 手機介面模組
- \* 手機程式撰寫模組
- \* 餵魚器模組
- \* LED控制模組
- \* 溫度計監測模組
- \* IP Camera模組

# 流程圖

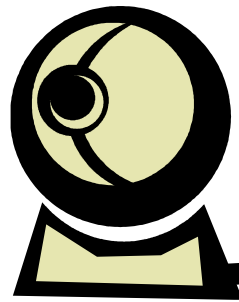
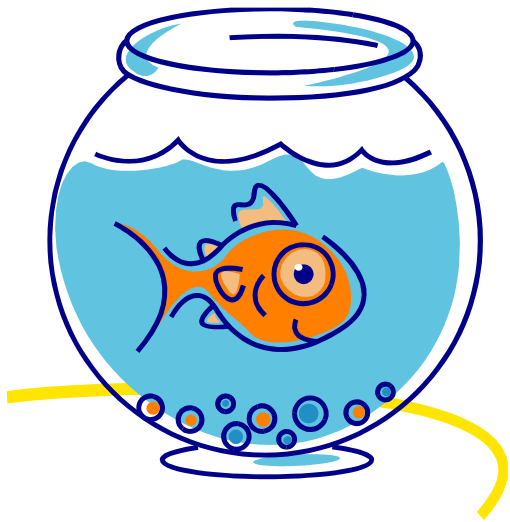




# 分工表

| 人員  | 工作                                  |
|-----|-------------------------------------|
| 賴沅郁 | Android手機程式、IP Camera、<br>Arduino程式 |
| 魏駿名 | 餵魚器設計及控制、<br>溫度計控制、Arduino程式        |
| 翁秉宏 | 手機介面設計、<br>整體硬體架構包裝、LED控制           |

# 區域網路的架構



# 手機介面



進入軟體，歡迎頁面



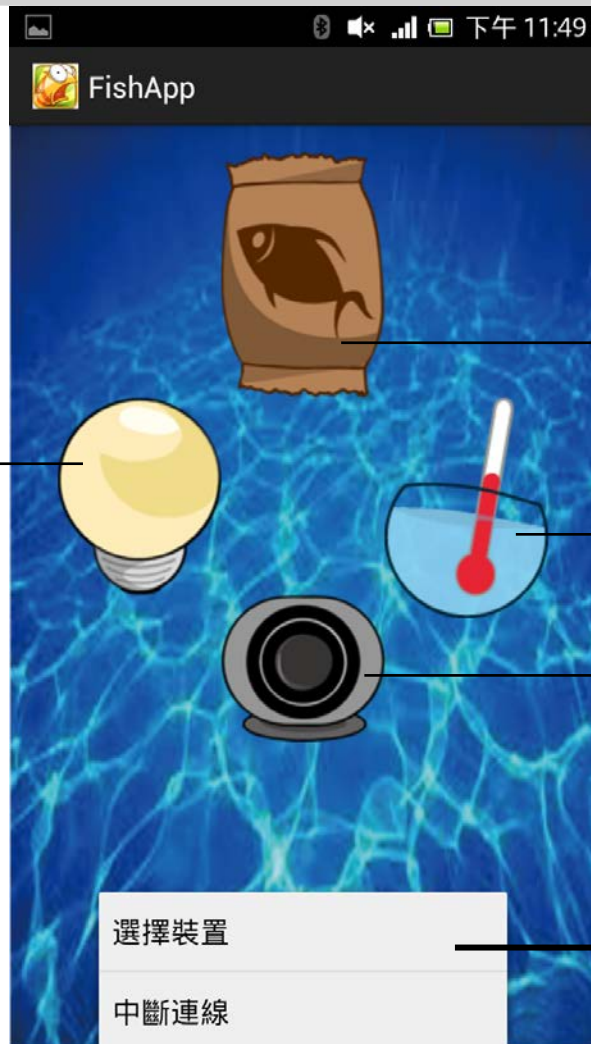
# 手機介面



一進畫面時會要求開啟藍芽連線，若選擇否則自動跳出程式。

# 手機介面-四大功能

開  
關  
燈



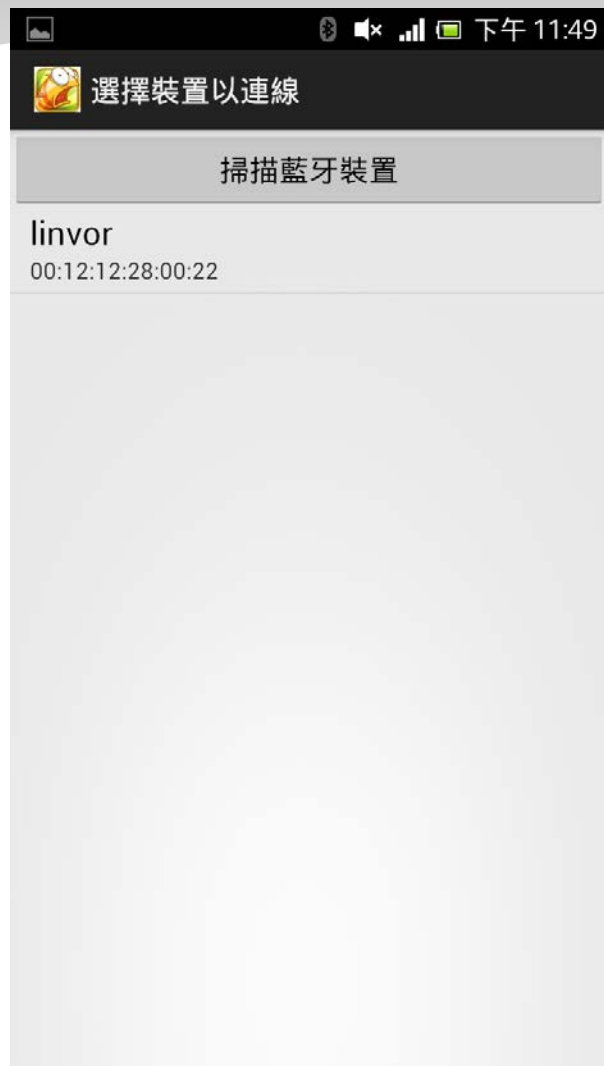
餵魚

溫度顯示

網路攝影機

選擇裝置取得  
藍芽連線

# 手機介面



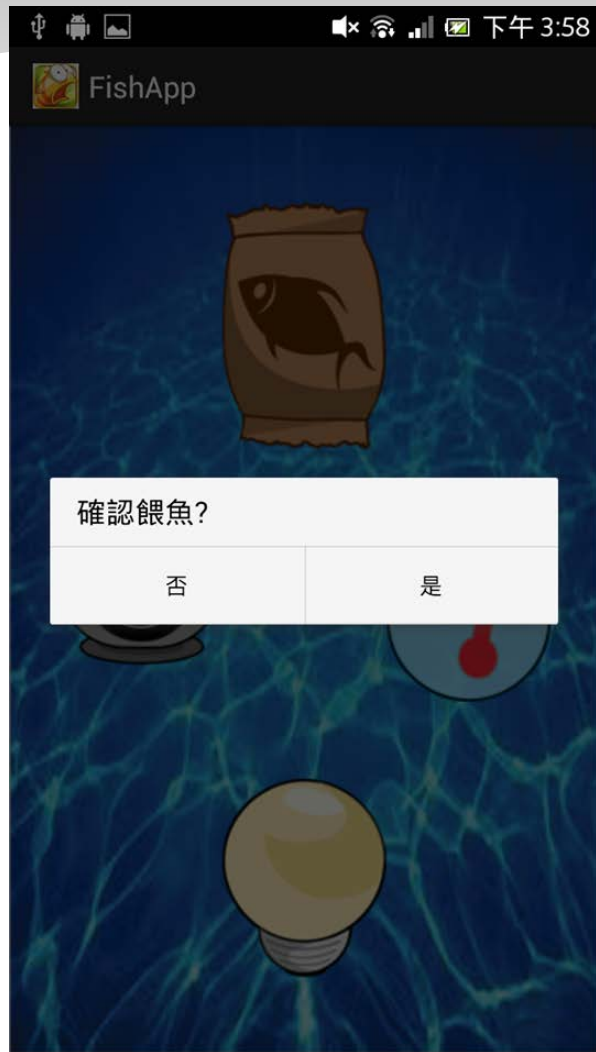
此為選取裝置的  
List清單及掃描裝  
置按鈕

# 手機介面



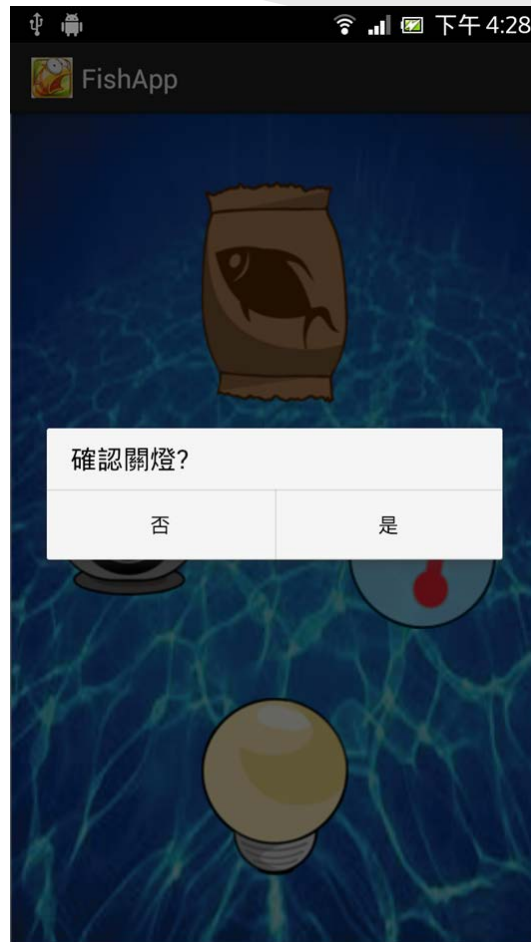
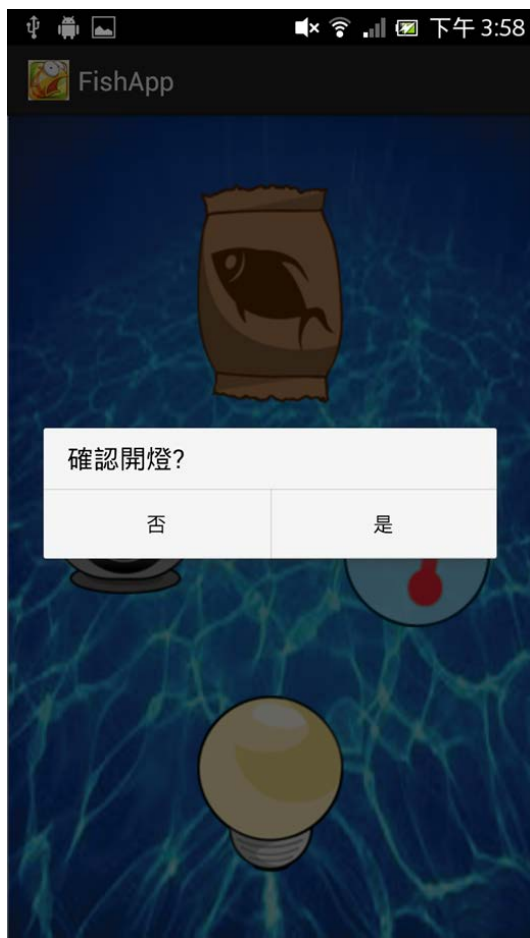
點選溫度計後跳出視窗顯示目前魚缸溫度。

# 手機介面



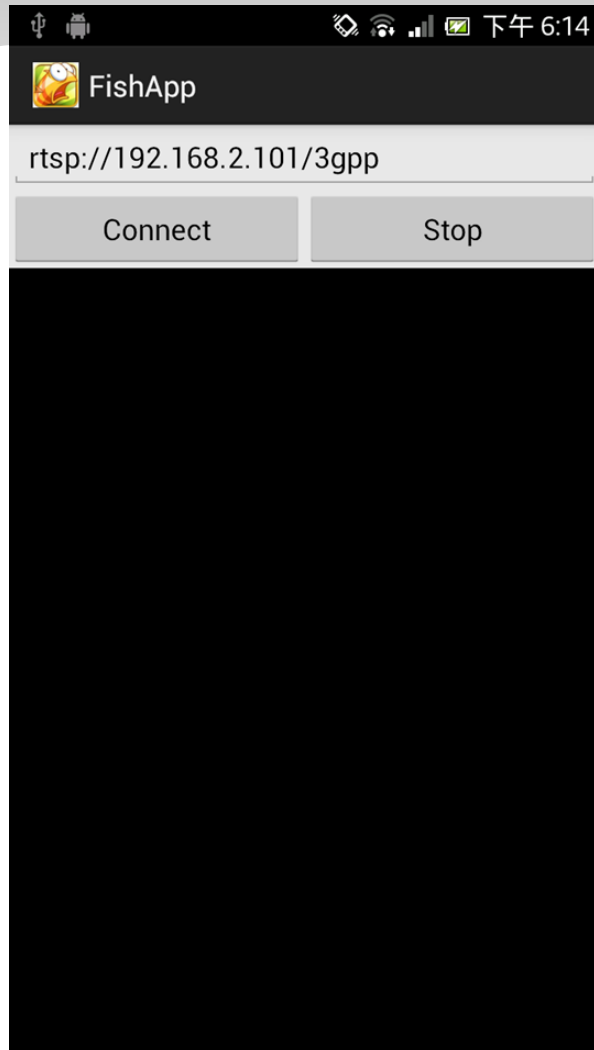
點選餵魚按鈕，  
會有再次確認  
的提示。

# 手機介面



點選開燈，  
會有選項再  
次確認，  
想關燈則再  
次點選。

# 手機介面



點選攝像頭，顯示攝影機畫面。